



# ANIMALES EN PELIGRO DE EXTINCIÓN EN PUERTO RICO

Lydia M. Ocasio

#250430

# INTRODUCCION

- El proceso de extinción, contrario a lo que muchos piensan, es un proceso natural, sin embargo, el ser humano ha acelerado la tasa de pérdida de especies mediante sus acciones.
- Mientras que la una Especie Amenazada es aquella cuya condición actual hace probable que en un futuro pueda pasar a la categoría de Especie en Peligro de Extinción.



# Especies en Peligro de Extinción en Puerto Rico

# MANATÍ

- El Manatí es un mamífero acuático del orden Sirenios. Puede alcanzar una longitud de 9 a 13 pies y pesar alrededor de 1,300 libras. El manatí habita en aguas costaneras llanas.



## BALLENA JOROBADA

- Esta ballena comprende una sola especie. Vive en aguas costaneras. Alcanza un tamaño de 45 pies y un peso de 20 toneladas.



## COQUI DORADO

- Este coquí pequeño mide aproximadamente una pulgada. Su color varía de oliva dorado a amarillo dorado. Su hábitat está entre los 2,300 a 2,788 pies sobre el nivel del mar, el cual incluye áreas cercanas al Cerro Avispa ,Monte el Gato y la Sierra de Cayey.



## SAPO CONCHO

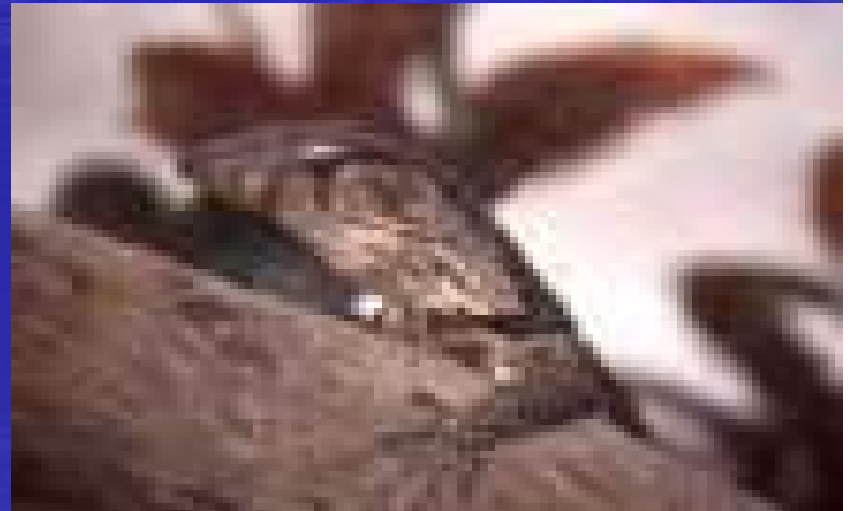
- Su color varía de color marrón oscuro a verde olivo o negro tiznado. La población más grande, que constaba de 1,000 individuos, aparentemente se encuentra en Guánica.

5



## LAGARTIJO DEL SECO

- Este es un lagartijo de mediano tamaño que alcanza aproximadamente 2.3 pulgadas de largo, medido desde la punta del hocico hasta la abertura cloacal. Habita en áreas secas y arenosas, y áreas calizas. Vive mayormente en los troncos y ramas de yerba.



## BOA O CULEBRÓN DE PUERTO RICO

- La Boa es la más grande de las culebras de Puerto Rico, llegando alcanzar los 6 ½ pies de largo. Su color es marrón oscuro o grisáceo, con manchas más oscuras a lo largo del dorso. Es de hábitos nocturnos y se avista con más frecuencia en las zonas de los Mogotes de la costa norte.



## Tortuga Verde o Peje Blanco

- Esta especie de tortuga marina es de un color castaño, usualmente sombreada de oliva. Puede alcanzar un peso de 300 libras. La Tortuga Verde anida en la Isla de Mona, Culebra, Caja de Muertos y Manatí.



## COTORRA DE PUERTO RICO

- Es un ave de color general verde, aunque un poco más oscuro dorsalmente y con una banda estrecha roja en la frente. Su hábitat es en toda la isla incluyendo a Culebra. Actualmente se encuentra restringida a la Sierra de Luquillo.



## GUABAIRO PEQUEÑO DE PUERTO RICO

- Tiene un color achocolatado moteado y alrededor de la garganta tiene banda rojiza achocolatada. Alcanza un tamaño de 9 pulgadas. Su hábitat es en los bosques secos de Guánica, Guayanilla y Peñuelas.



# BIBLIOGRAFIA

- [www.ceducapr.com/animalesenpeligro.htm](http://www.ceducapr.com/animalesenpeligro.htm)

