

Instrucciones para configurar Tarjeta de Red Inalámbrica para uso en las Zonas de Conectividad Inalámbricas. (WINDOWS 7) Página 1 de 5

En la parte inferior a mano derecha de la pantalla seleccionar (darle un click) al icono (imagen 1)

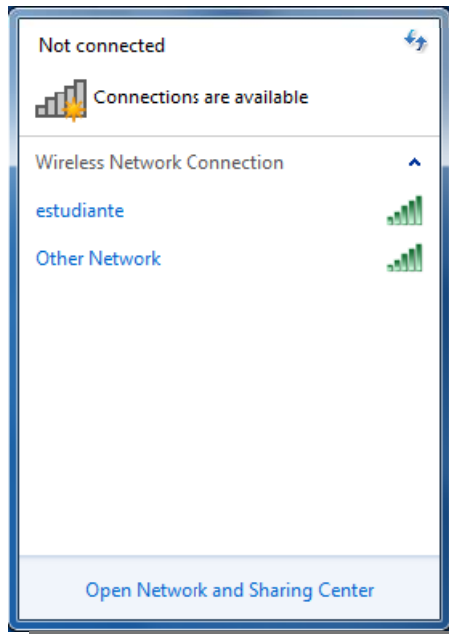
Luego seleccionar "Open Network and Sharing Center"



1 imagen 1

2 imagen 2

Seleccionar "Open Network and Sharing Center"



Seleccionar "Manage Wireless networks"

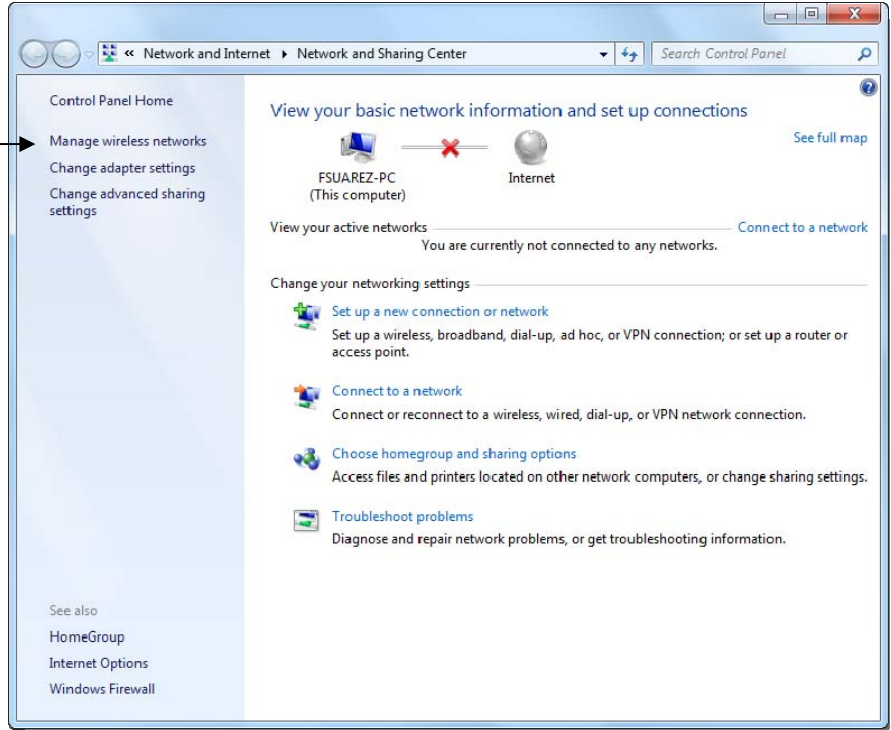
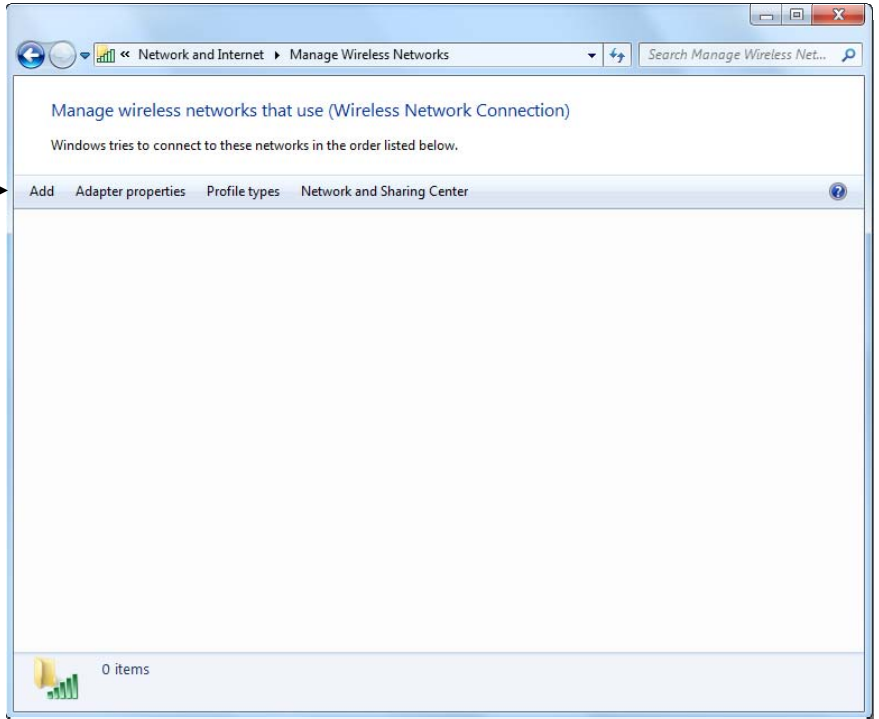


imagen 3 3

Seleccionar
"Add"

imagen 4

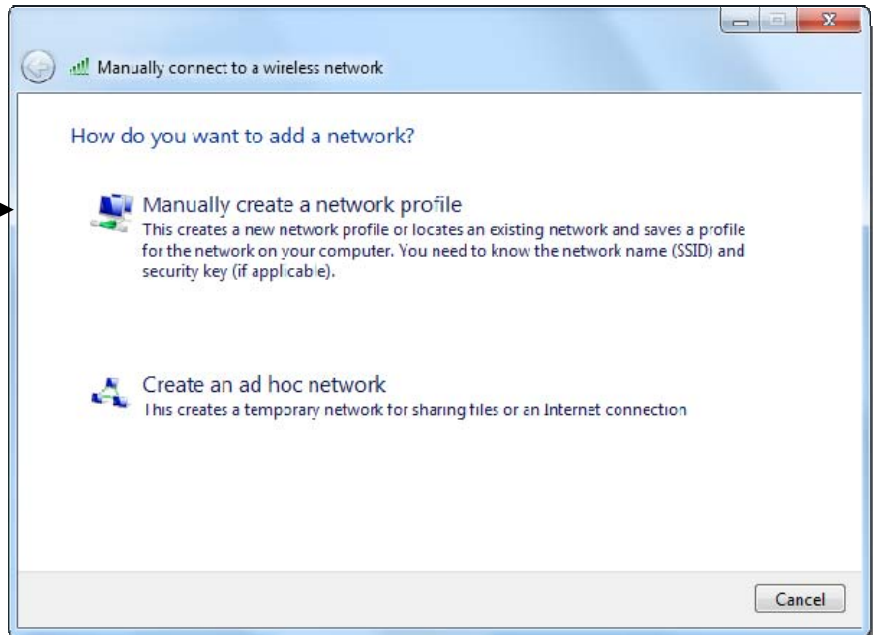
4

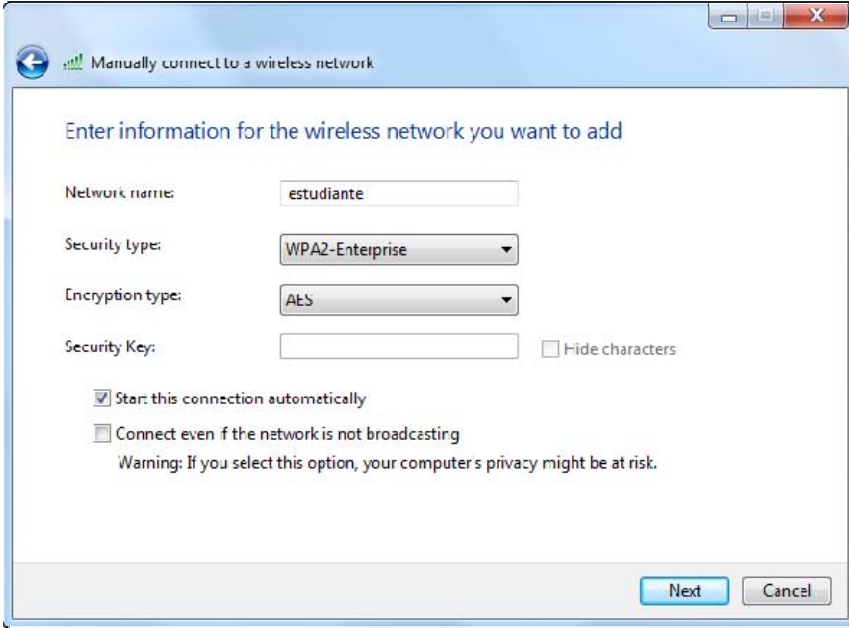


Seleccionar
"Manually create a network profile"

imagen 5

5



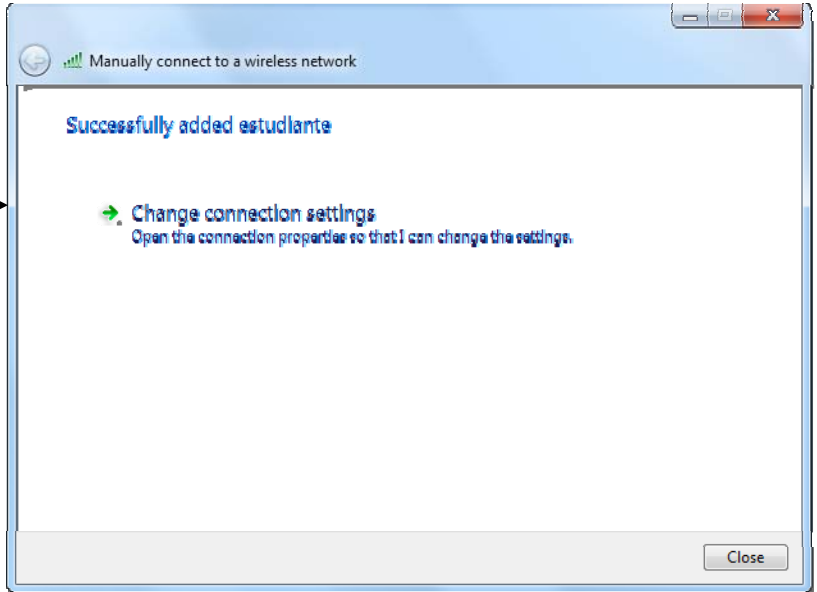


En Network Name escriba "estudiante"
 En security type escoja "WPA2-Enterprise"
 Encryption type: "AES"
 Presione el botón de "next"
 Confirme que todas las opciones coincidan con las mostradas aquí.

6 imagen 6

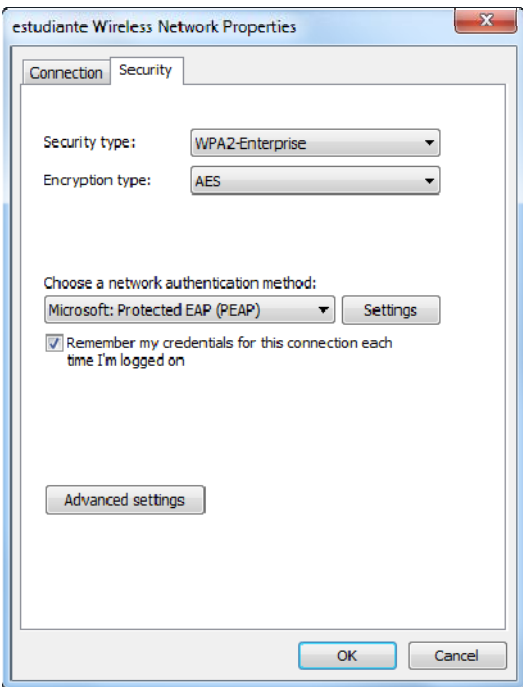
7 imagen 7

Seleccionar
 "Change connection settings"

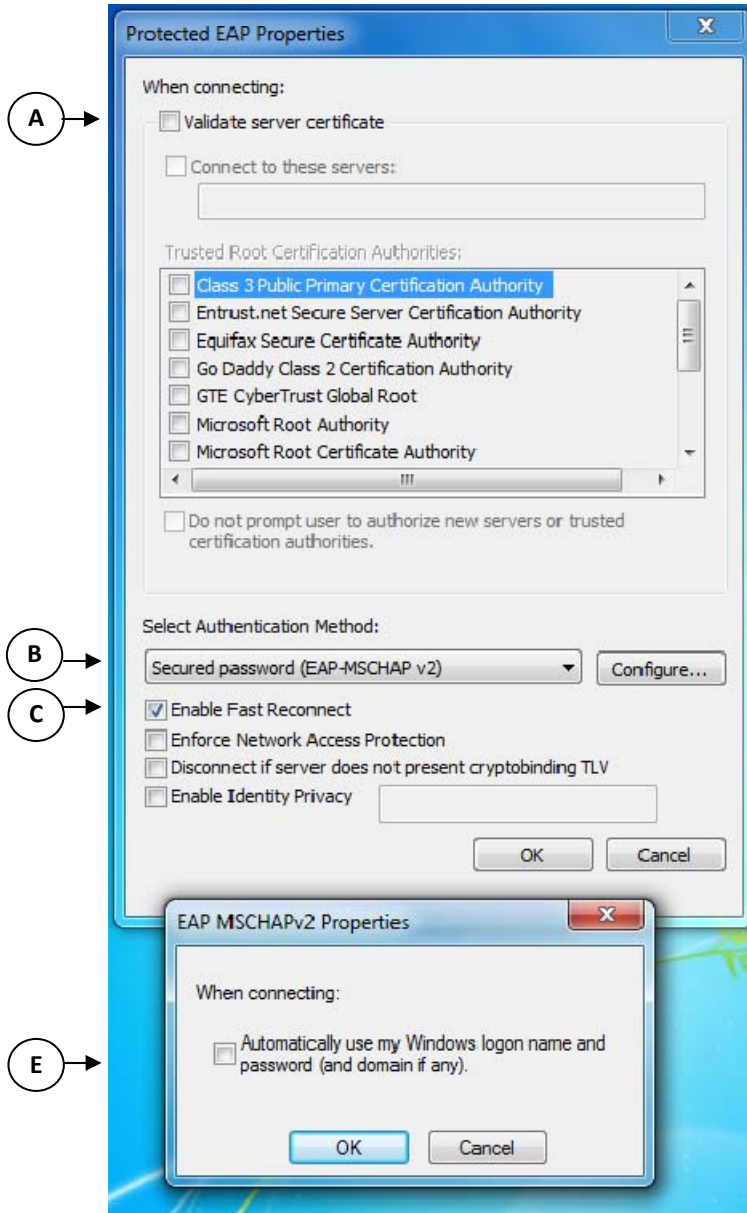


8 imagen 8

Verificar :
 Security type: **WPA2-Enterprise**
 Encryption type: **AES**
 Seleccionar **Settings** para ir a la imagen 9

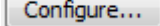


Instrucciones para configurar Tarjeta de Red Inalámbrica para uso en las Zonas de Conectividad Inalámbricas. (WINDOWS 7) Página 4 de 5



Remueva algunas marcas de cotejo donde sea necesario y que coincida según la imagen 9.

A. When connecting: Validate server certificate
B. Secured password (EAP-MSCHAP v2)
C. Deje marcada la opción "Enable Fast Reconnect"

D. Presione el botón 
E. Remueva la marca de cotejo en el encasillado de *When connecting*

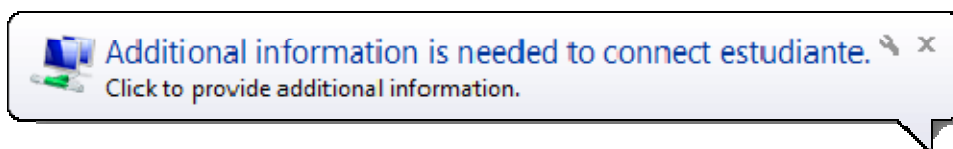
Luego salir de todas las pantallas dándole ok

9 imagen 9

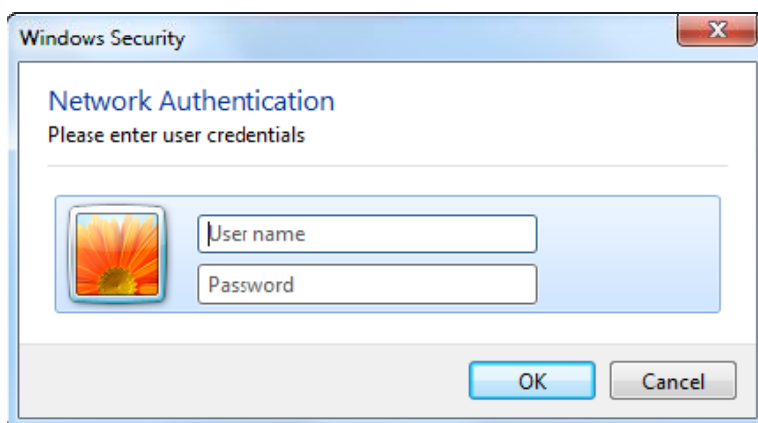
Su computadora está configurada para acceso dentro de la red inalámbrica de PUCPR.

En breves segundos (siempre que la tarjeta de red inalámbrica esté habilitada) aparecerá un mensaje en la parte inferior de su pantalla que lee: **"Additional information is required to connect to estudiante"**

Presione sobre ese cartel y una pantalla de autenticación aparecerá.



10 imagen 10



11

imagen 11

Username: = su número de estudiante

Password: = su password que usa para acceder las computadoras de los laboratorios.

Si no ha cambiado su password: Debe pasar primero por uno de los laboratorios de computadoras para hacer el cambio de password siguiendo los siguientes pasos:

1. Password: Utilice su primer apellido seguido de los últimos 4 dígitos de su seguro social.
Ejemplo: Rivera1234

El sistema le pedirá que cambie su password. El mismo deberá cumplir con los siguientes requisitos:

Constar de un ***mínimo de siete (7) caracteres, que deberán incluir por lo menos:***

- Una (1) letra mayúscula
- Una (1) letra minúscula
- Un número
- No utilice caracteres especiales, (# . , : - / &, etc.)