

En la parte inferior a mano derecha de la pantalla seleccionar (darle un click) en el icono **1** imagen 1 de la imagen 1. Luego seleccionar **“Network and Sharing Center”**

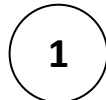
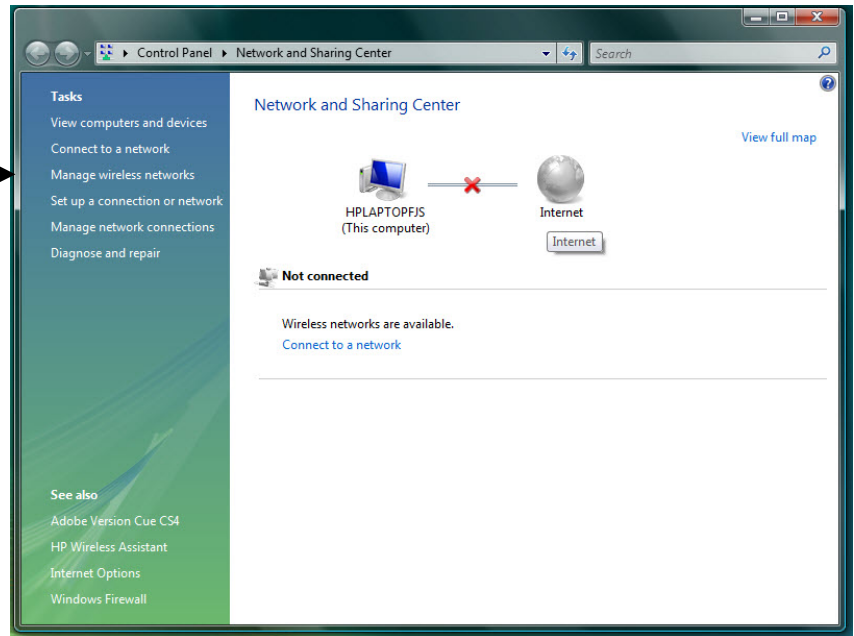
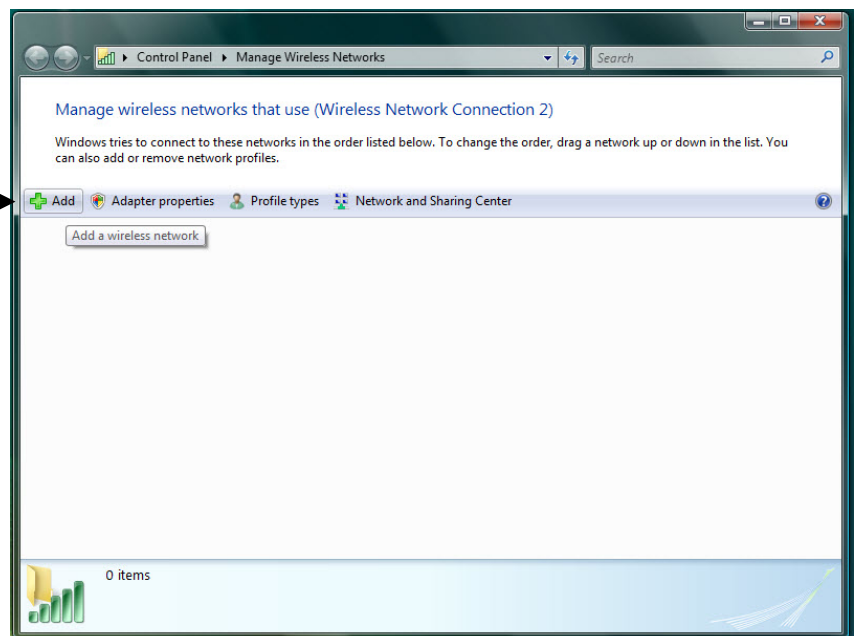
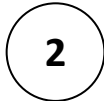


imagen 1



Seleccionar **“Manually create network profile”**

imagen 2



Seleccionar **“Add”**

imagen 3



imagen 4

4

Seleccionar  
"Manually create a network profile"

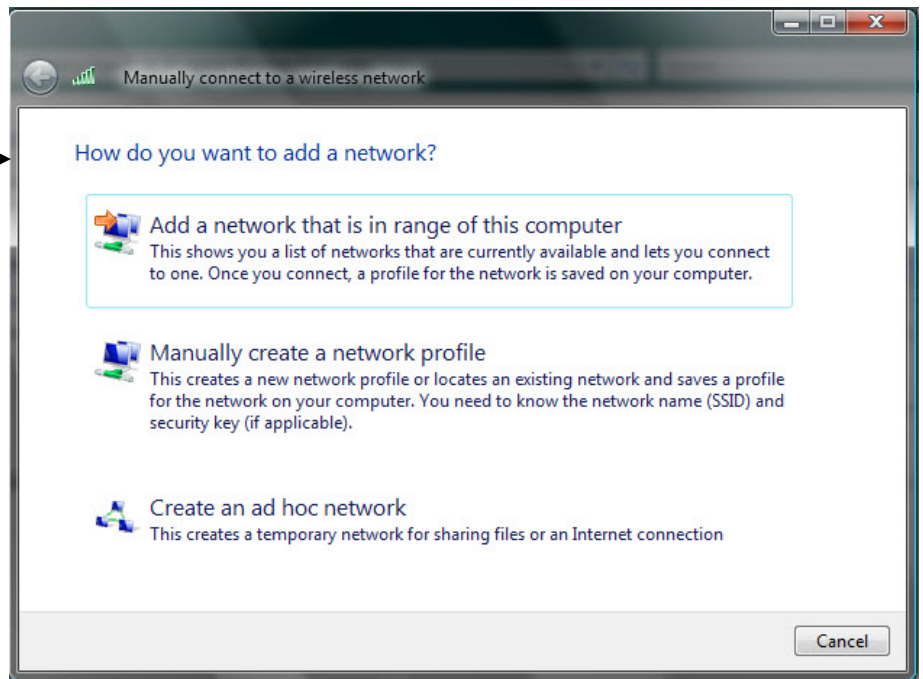


imagen 5

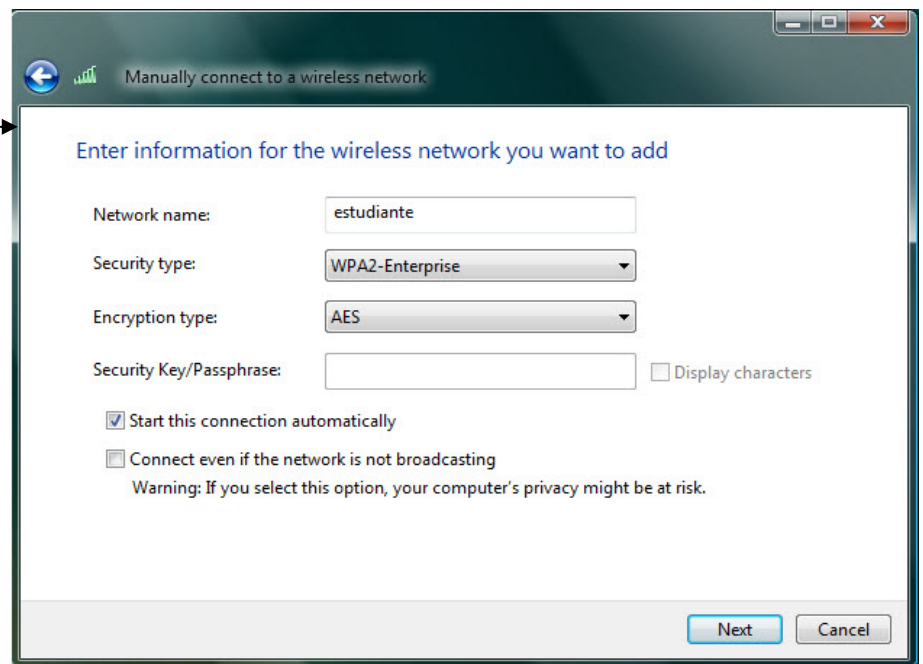
5

En Network Name escriba "estudiante"  
En security type escoja "WPA2-Enterprise"

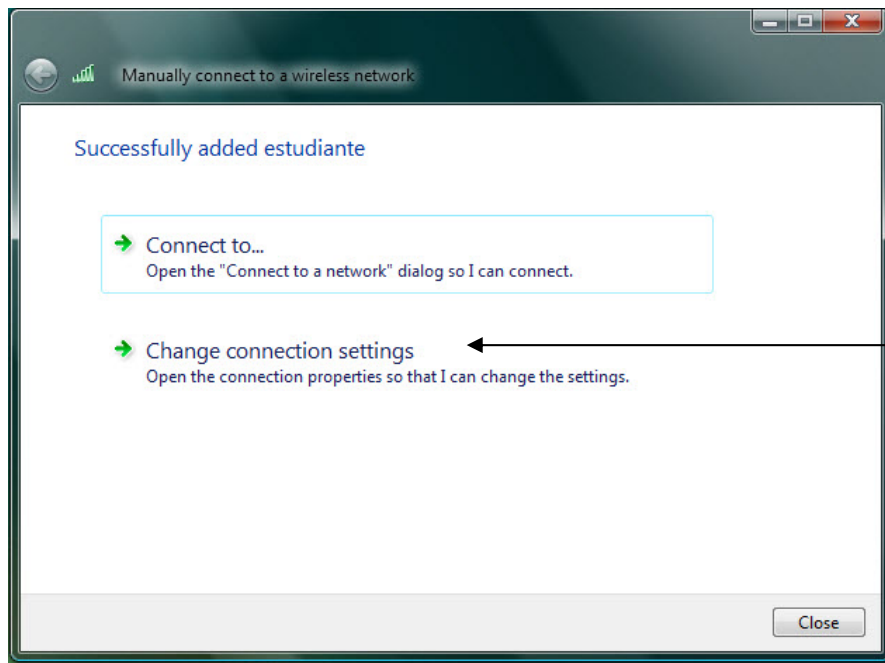
Encryption type: "AES"

Presione el botón de "next"

Confirme que todas las opciones coinciden con las mostradas aquí.



## Instrucciones para configurar Tarjeta de Red Inalámbrica para uso en las Zonas de Conectividad Inalámbricas. (WINDOWS VISTA) Página 3 de 4



Seleccionar  
"Change connection settings"

6

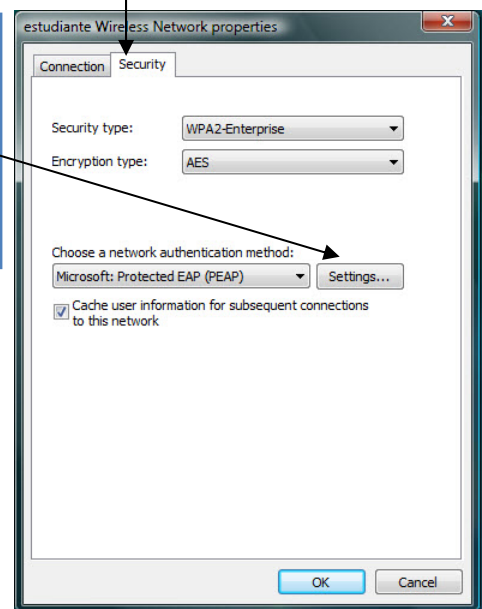
imagen 6

7

imagen 7

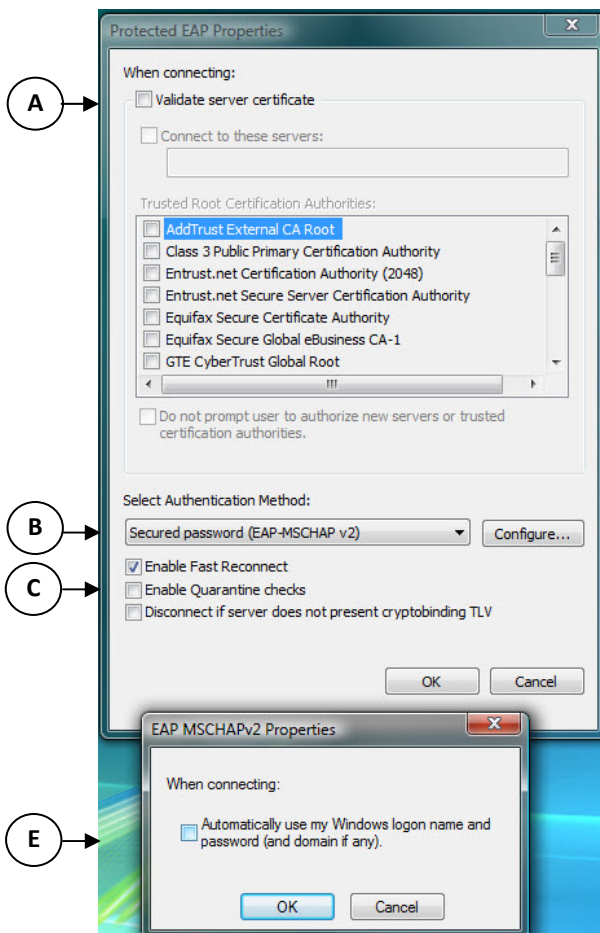
Seleccionar "Security"

luego seleccionar **Settings**  
para continuar con la  
imagen 8



8

imagen 8



A

B

C

D

E

Remueva la marca de cotejo en  
**A. When connecting: Validate server certificate**  
**B. Secured password (EAP-MSCHAP v2)**  
**C. Deje marcada la opción "Enable Fast Reconnect"**

**D. Presione el botón "Configure"**  
**E. Remueva la marca de cotejo en el encasillado de**  
**When connecting...**

**Luego salir de todas las pantallas dándole ok**

Su computadora esta configurada para acceso dentro de la red inalámbrica de PUCPR.

En breves segundos (siempre que la tarjeta de red inalámbrica este habilitada) aparecerá un mensaje en la parte inferior de su pantalla que lee: **“Additional information is required to connect to estudiante”**

Presione sobre ese cartel y una pantalla de autenticación aparecerá una pantalla similar a la imagen 10.

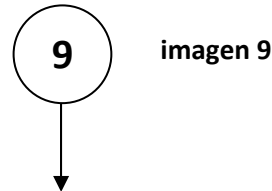
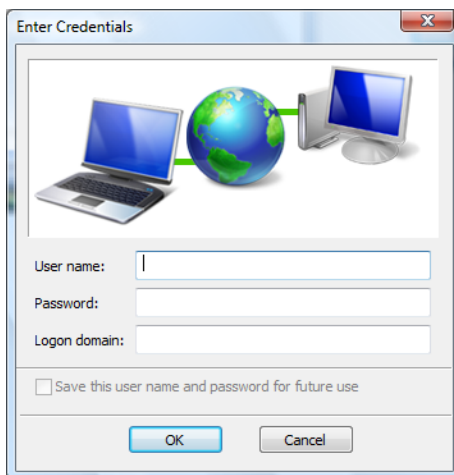
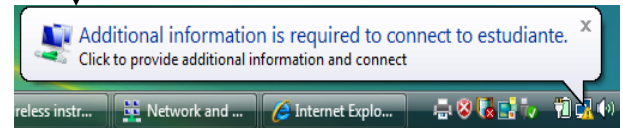


imagen 9



10

imagen 10

**Username:** = su número de estudiante

**Password:** = su password que usa para acceder a las computadoras de los laboratorios.

**Logon domain:** = PUCPR

**Si no ha cambiado su password:** Debe pasar primero por uno de los laboratorios de computadoras para hacer el cambio de password siguiendo los siguientes pasos:

1. Password: Utilice su primer apellido seguido de los últimos 4 dígitos de su seguro social. Ejemplo: Rivera1234

El sistema le pedirá que cambie su password. El mismo deberá cumplir con los siguientes requisitos:

Constar de un **mínimo de siete (7) caracteres, que deberán incluir por lo menos:**

- Una (1) letra mayúscula
- Una (1) letra minúscula
- Un número
- No utilice caracteres especiales, (# , . : - / &, etc.)