

**Pasos a seguir:**

Localice uno de los "Hot Spot" dentro de la Universidad y efectúe los siguientes pasos en su PC.



**1**

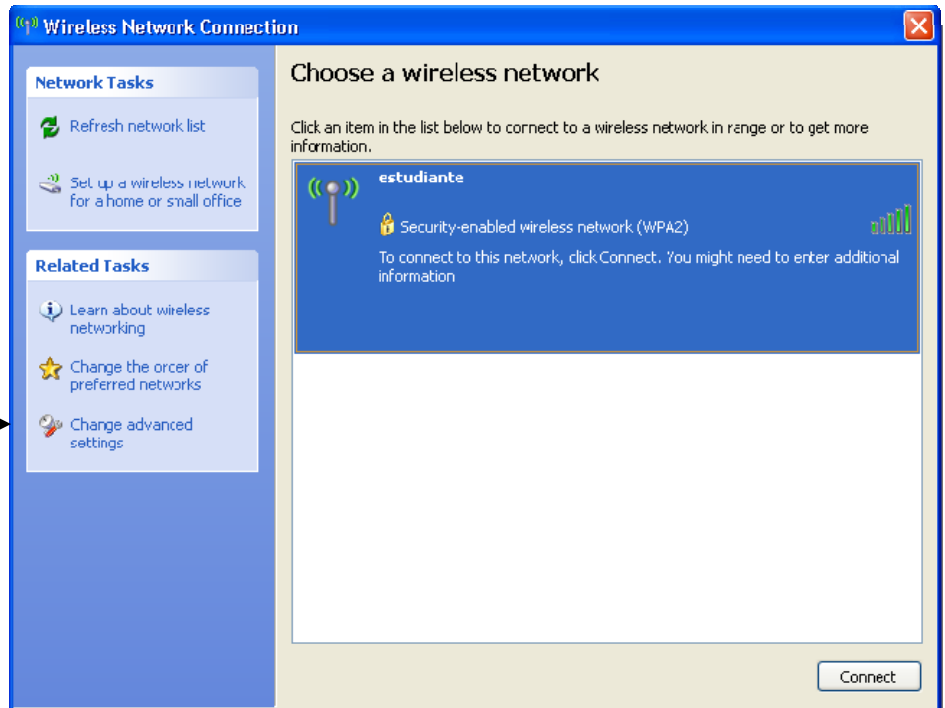
imagen 1

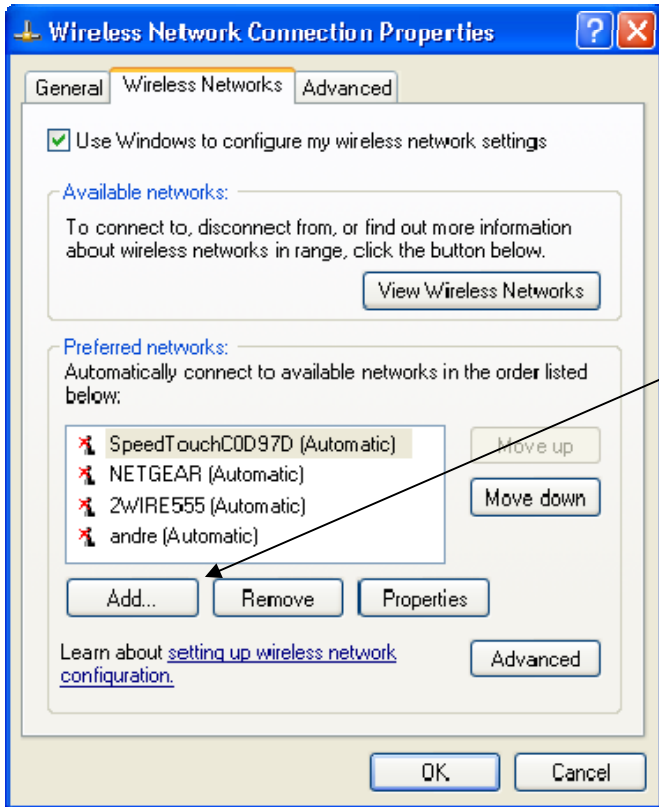
Seleccionar el icono y darle un "click"

imagen 2

**2**

Seleccionar el icono "Change advanced settings"



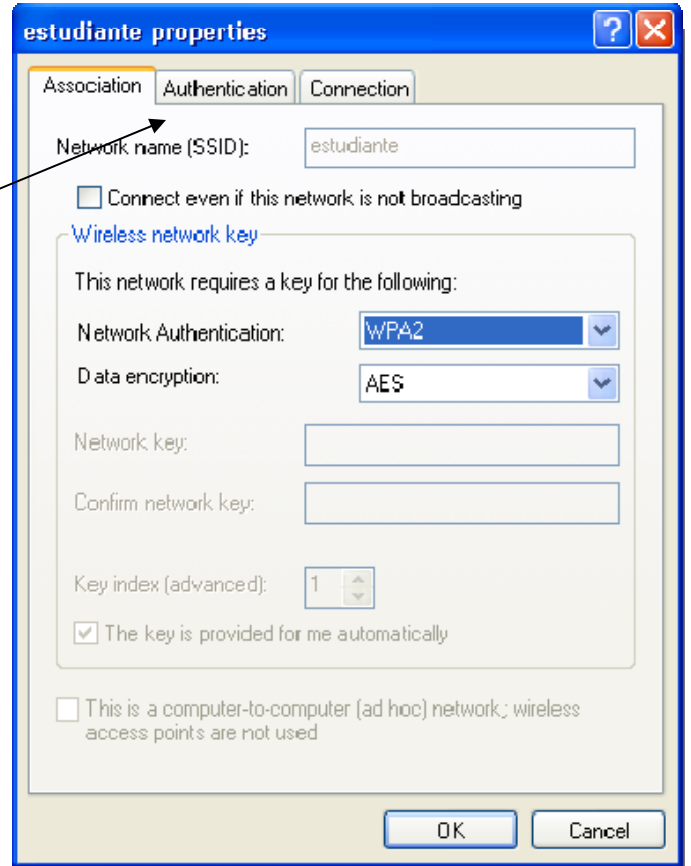


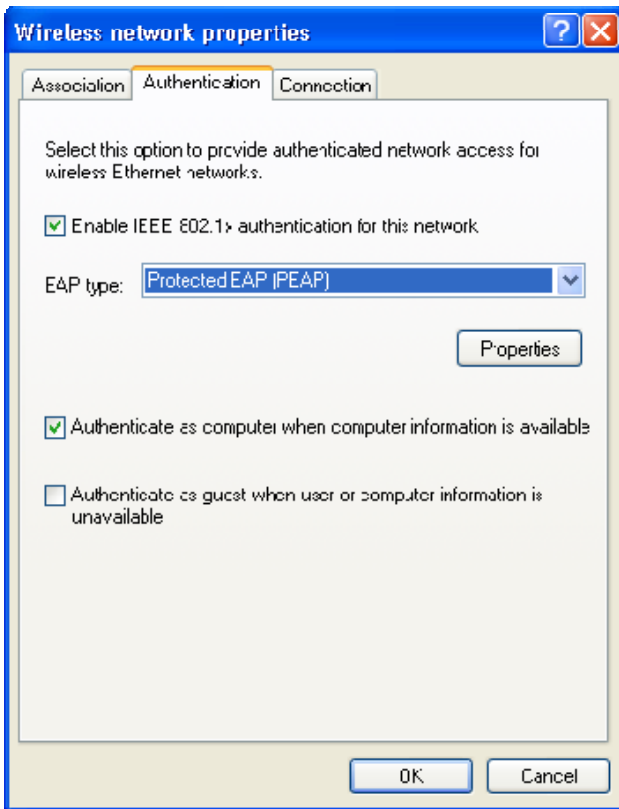
**3** imagen 3

Seleccionar el icono "Add" para continuar con la imagen 4

**4** imagen 4

En Network Name escriba "estudiante"  
En security type escoja "WPA2-Enterprise"  
Encryption type: "AES"  
Presione el Tab de "Authentication"  
Confirme que todas las opciones coinciden con las mostradas en la siguiente imagen.  
Al seleccionar Authentication pasara a la imagen 5





Seleccione el Tab 'Authentication'. Y al igual que el paso anterior modifique las opciones para que sean exactamente igual a las mostradas en las siguientes imágenes:

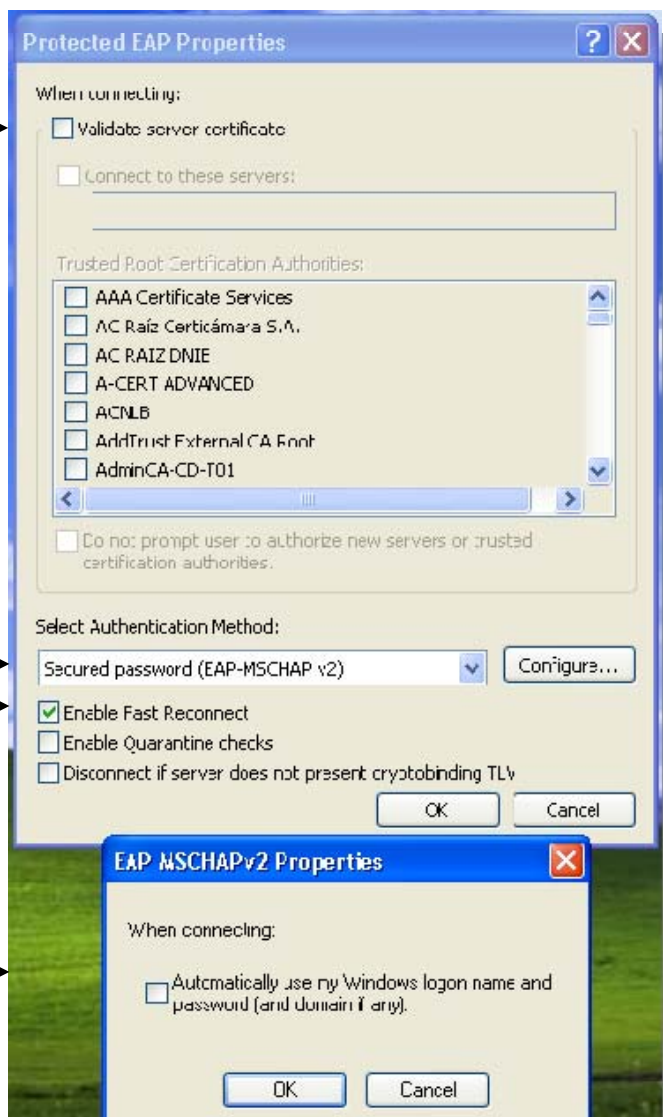
Seleccionar  para pasar a la imagen 6

**5**

imagen 5

**6**

imagen 6



Remueva la marca de cotejo en

**A. When connecting: Validate server certificate**

**B. Secured password (EAP-MSCHAP v2)**

**C. Deje marcada la opción "Enable Fast Reconnect"**

**D. Presione el boton "Configura"**

**E. Remueva** la marca de cotejo en el encasillado de

*When connecting...*

**Luego salir de todas las pantallas dándole ok**

Su computadora esta configurada para acceso dentro de la red inalámbrica de la PUCPR. En breves segundos (siempre que la tarjeta de red inalámbrica este habilitada) aparecerá un mensaje en la parte inferior de su pantalla que lee: **“Additional information is required to connect to estudiante”** Presione sobre ese cartel y una pantalla de autenticación aparecerá similar a la imagen 8



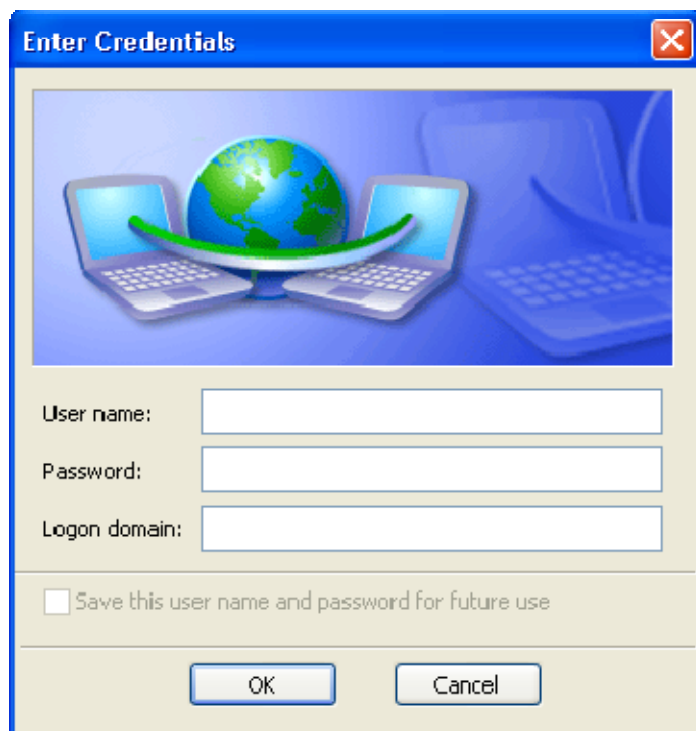
7 imagen 7

**Username:** = su número de estudiante  
**Password:** = su password que usa para acceder a las computadoras de los laboratorios.  
**Logon domain:** = PUCPR

Si no ha cambiado su password: Debe pasar primero por uno de los laboratorios de computadoras para hacer el cambio de password siguiendo los siguientes pasos:  
Password: Utilice su primer apellido seguido de los últimos 4 dígitos de su seguro social.  
Ejemplo: Rivera1234

El sistema le pedirá que cambie su password. El mismo deberá cumplir con los siguientes requisitos:

Constar de un mínimo de siete (7) caracteres, que deberán incluir por lo menos:  
Una (1) letra mayúscula  
Una (1) letra minúscula  
Un número  
No utilice caracteres especiales, (# . , : - / &, etc.)



8 imagen 8